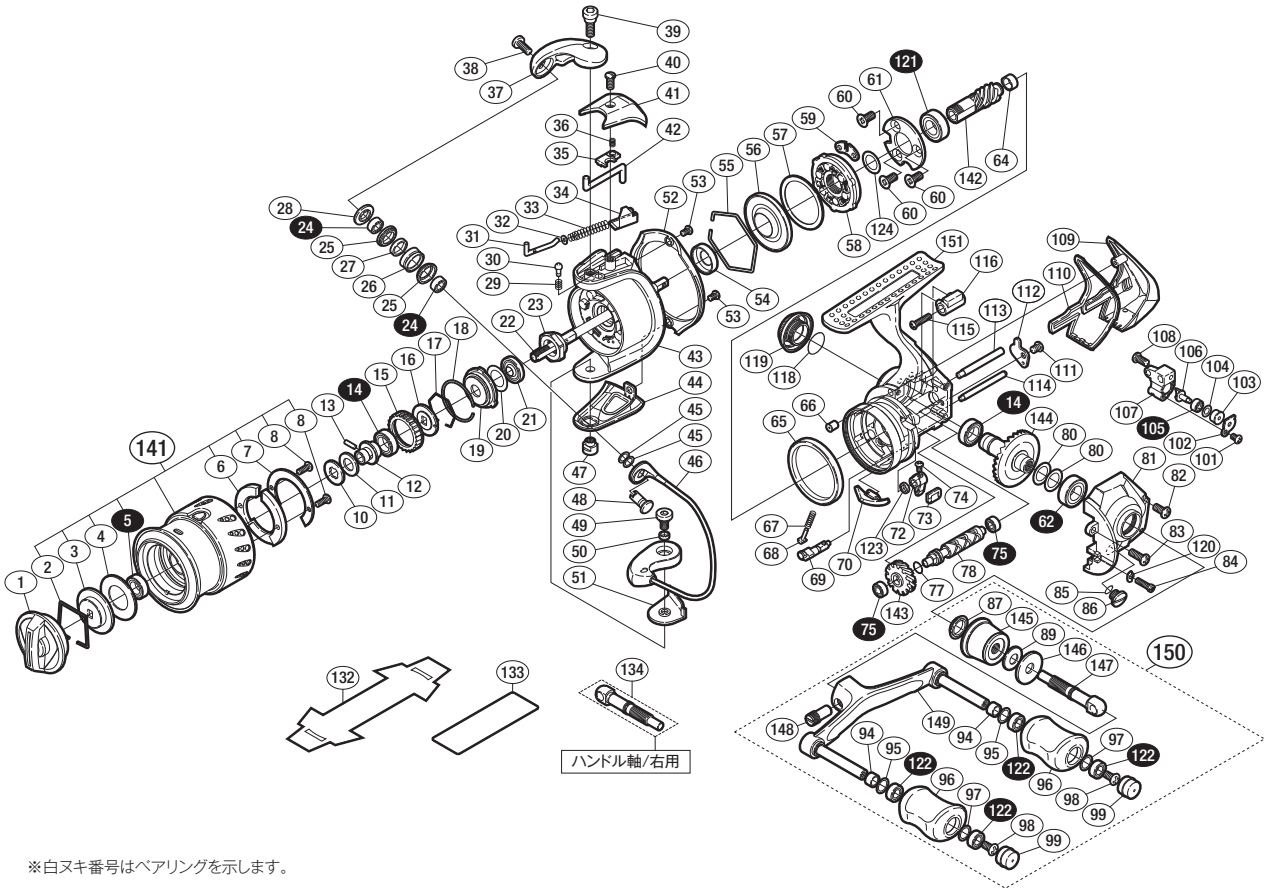


本体価格(税別) 68,000円

短縮コード 02156



\*白抜き番号はベアリングを示します。

調整座金類に関しましては、必ずしも分解図中の表現と一致しない場合がございますので、ご了承ください。(商品により使用している場合とそうでない場合がございます。)

部品番号	部品名	本体価格(税別)
1	ドラッグツマミ組	2,000
2	抜ケ止メバネ	100
3	小判座金	300
4	ドラッグ座金	100
5	SARB(Φ6×Φ10×3)	1,200
6	スプールピンカバー	200
7	スプールピンカバー銘版	200
8	固定ボルト	50
10	スプール座金	50
11	スプール軸セットピン抜ケ止メ	100
12	スプール軸ベアリングガイド	500
13	スプール軸ベアリングガイドピン	100
14	SARB(Φ7×Φ11×3)	1,200
15	ドラッグ音出シラチェット	200
16	スプール受け	100
17	ラチェットバネ	100
18	リテーナ固定バネ	50
19	リテーナ	100
20	座金	50
21	回転枠ベアリングシール	200
22	スプール軸	1,000
23	回転枠ナット	300
24	RSARB(Φ4×Φ7×2.5)	1,200
25	アームローラーブッシュ	100
26	アームローラー	500
27	ローラーベアリングカラー	200
28	アームローラー受け	200
29	音出シバネ	100
30	音出シピン	100
31	アームバネガイド(A)	100
32	アームバネガイド(A)カラー	100
33	アームカムバネ	100
34	アームカムバネシート	200
35	内ゲリレバーカバー	100
36	内ゲリレバー押サエバネ	100
37	アームカム	500
38	固定ボルト	200
39	固定ボルト	200
40	固定ボルト	200
41	アームカムバネカバー	1,000
42	内ゲリレバー	200
43	回転枠	5,000
44	ベール取付ケカパー	1,500
45	座金	50

部品番号	部品名	本体価格(税別)
46	ベールアーム組	2,000
47	取付ケカム固定軸	300
48	アーム固定軸	200
49	固定ボルト	300
50	固定ボルトカラー	200
51	ベール取付ケカムシート	200
52	回転枠ガード	1,000
53	固定ボルト	100
54	回転枠カラー	200
55	ローラークラッチシール抜ケ止メ	100
56	ローラークラッチシール	200
57	ローラークラッチアウトター座金	100
58	ローラークラッチ組	1,000
59	ローラークラッチ板	100
60	固定ボルト	100
61	ベアリング押サエ板	200
62	RSARB(Φ7×Φ13×4)	1,200
64	ピニオンギヤブッシュ	100
65	フリクションリング	300
66	本体フランジシール	200
67	クリックバネ	100
68	バネガイド(A)	100
69	ストッパーカム	200
70	内ゲリ当り	100
72	ストッパーツマミ	1,000
73	ストッパーツマミカバー	200
74	固定ボルト	100
75	SARB(Φ3×Φ6×2.5)	1,200
77	クロスギヤ軸カラー	200
78	クロスギヤ軸	1,000
80	座金(Φ7×Φ10)	50
81	ワタ	5,000
82	固定ボルト	200
83	固定ボルト	50
84	固定ボルト	200
85	Oリング	100
86	注油穴キャップ	300
87	ハンドル軸シール	200
89	サラバネ(DB-5H)	100
94	固定軸カラー	200
95	座金	50
96	ハンドルニギリ	1,500
97	座金	100
98	固定ボルト	50

部品番号	部品名	本体価格(税別)
99	ハンドルキャップ	300
101	固定ボルト	50
102	クロスギヤピン押サエ板	100
103	クロスギヤピンカラー	200
104	座金	50
105	SARB(Φ2×Φ5×2.5)	1,200
106	クロスギヤピン	300
107	摺動子	1,000
108	固定ボルト	50
109	本体ガード	1,000
110	本体カバー	200
111	固定ボルト	200
112	クロスギヤ軸カバー	200
113	摺動子ガイド(A)	500
114	摺動子ガイド(B)	500
115	固定ボルト	50
116	本体ガードカラー	200
118	Oリング	100
119	防水キャップ	1,000
120	ワタ固定ボルト座金	200
121	SARB(Φ7×Φ13×4)	1,200
122	SARB(Φ4×Φ7×2.5)	1,200
123	ストッパーツマミカラー	100
124	座金	50
141	スプール組	9,000
142	ピニオンギヤ	1,000
143	クロスギヤ用ギヤ	500
144	マスターギヤ	3,000
145	ハンドル軸ツバ	1,300
146	ハンドル座金	400
147	ハンドル軸(左ハンドル専用)	1,000
148	ハンドル軸ボルト	300
149	ダブルハンドル	5,000
150	ダブルハンドル組	10,000
151	本体	15,000
132	脚保護シート	(付属品) 200
133	脚調整シート	(付属品) 200
134	ハンドル軸(右ハンドル専用)	(付属品) 1,000
*F01	リール袋	(付属品) 1,000
TRST	取扱説明書	(付属品) 400
BNKI	分解図	(付属品) 100
SPEC	スベック説明用紙	(付属品) 100