

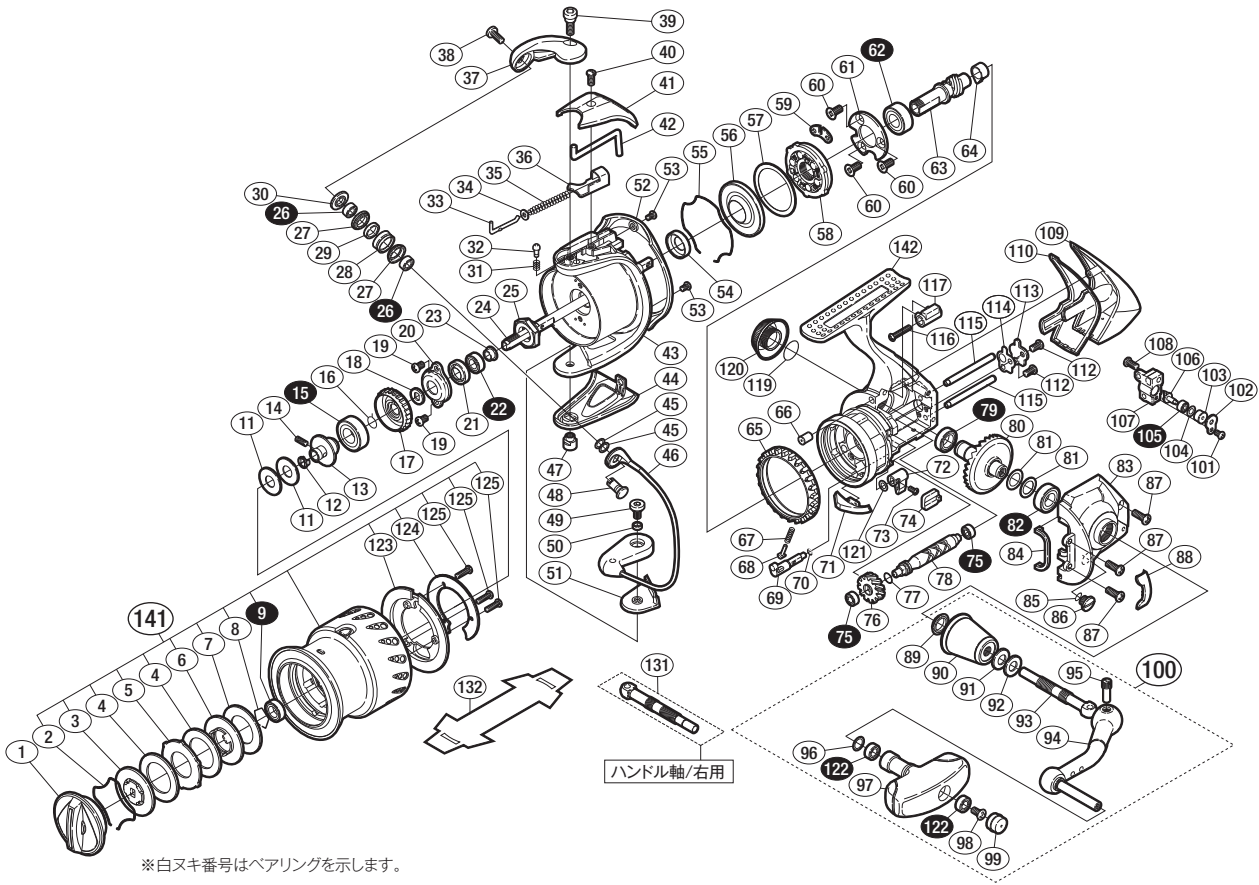
'07 ステラ 4000S



商品コード 5-SD34 H042

本体価格(税別) 73,000円

短縮コード **02088**



※白ヌキ番号はベアリングを示します。

調整座金類に関しましては、必ずしも分解図中の表現と一致しない場合がございますので、ご了承ください。(商品により使用している場合とそうでない場合がございます。)

| 部品番号 | 部品名 | 本体価格(税別) |
|------|------------------|----------|
| 1 | ドラッグツマミ組 | 2,000 |
| 2 | 抜ケ止メバネ | 100 |
| 3 | 小判座金 | 800 |
| 4 | ドラッグ座金 | 100 |
| 5 | 耳付座金 | 500 |
| 6 | 小判座金 | 300 |
| 7 | ドラッグ座金 | 100 |
| 8 | ベアリング抜ケ止メ | 50 |
| 9 | SARB(Φ6×Φ10×3) | 1,200 |
| 11 | スプール座金 | 50 |
| 12 | ベアリングガイドスペーサー | 100 |
| 13 | スプール軸ベアリングガイド | 500 |
| 14 | セットスクリュー(M2×5) | 100 |
| 15 | SARB(Φ8×Φ16×5) | 1,200 |
| 16 | ラチェットバネ | 100 |
| 17 | ドラッグ音出シラチェット | 200 |
| 18 | スプール受け | 100 |
| 19 | 固定ボルト | 200 |
| 20 | リテーナ | 100 |
| 21 | 回転枠ベアリングシール | 200 |
| 22 | SARB(Φ5×Φ9×3) | 1,200 |
| 23 | 回転枠受けカラー | 100 |
| 24 | スプール軸 | 1,000 |
| 25 | 回転枠ナット | 300 |
| 26 | RSARB(Φ4×Φ7×2.5) | 1,200 |
| 27 | アームローラーブッシュ | 100 |
| 28 | アームローラー | 500 |
| 29 | ローラーベアリングカラー | 200 |
| 30 | アームローラー受け | 200 |
| 31 | 音出シバネ | 100 |
| 32 | 音出シピン | 100 |
| 33 | アームバネガイド(A) | 100 |
| 34 | アームバネガイド(A)カラー | 100 |
| 35 | アームカムバネ | 100 |
| 36 | アームカムバネシート | 200 |
| 37 | アームカム | 500 |
| 38 | 固定ボルト | 200 |
| 39 | 固定ボルト | 200 |
| 40 | 固定ボルト | 200 |
| 41 | アームカムバネカバー | 1,000 |
| 42 | 内ゲリレバー | 200 |
| 43 | 回転枠 | 7,000 |
| 44 | ベール取付ケカバー | 1,500 |
| 45 | 座金 | 50 |

| 部品番号 | 部品名 | 本体価格(税別) |
|------|-----------------|----------|
| 46 | ベールアーム組 | 2,000 |
| 47 | 取付ケカム固定軸 | 300 |
| 48 | アーム固定軸 | 200 |
| 49 | 固定ボルト | 300 |
| 50 | 固定ボルトカラー | 200 |
| 51 | ベール取付ケカムシート | 200 |
| 52 | 回転枠ガード | 1,000 |
| 53 | 固定ボルト | 100 |
| 54 | 回転枠カラー | 200 |
| 55 | ローラークラッチシール抜ケ止メ | 100 |
| 56 | ローラークラッチシール | 200 |
| 57 | ローラークラッチアウター座金 | 100 |
| 58 | ローラークラッチ組 | 1,000 |
| 59 | ローラークラッチ板 | 100 |
| 60 | 固定ボルト | 100 |
| 61 | ベアリング押さえ板 | 200 |
| 62 | SARB(Φ7×Φ14×5) | 1,200 |
| 63 | ヒニオンギヤ | 1,000 |
| 64 | ヒニオンギヤブッシュ | 100 |
| 65 | フリクションリング | 300 |
| 66 | 本体フランジシール | 200 |
| 67 | クリックバネ | 100 |
| 68 | バネガイド(A) | 100 |
| 69 | ストップバーカム | 200 |
| 70 | 抜ケ止メ | 50 |
| 71 | 内ゲリ当タリ | 100 |
| 72 | ストップバーツマミ | 1,000 |
| 73 | 固定ボルト | 100 |
| 74 | ストップバーツマミカバー | 200 |
| 75 | SARB(Φ3×Φ6×2.5) | 1,200 |
| 76 | クロスギヤ用ギヤ | 500 |
| 77 | クロスギヤ軸カラー | 200 |
| 78 | クロスギヤ軸 | 1,000 |
| 79 | SARB(Φ7×Φ11×3) | 1,200 |
| 80 | マスターギヤ組 | 3,000 |
| 81 | 座金(Φ7×Φ10) | 50 |
| 82 | RSARB(Φ7×Φ13×4) | 1,200 |
| 83 | フタ | 5,000 |
| 84 | フタフランジシール | 200 |
| 85 | Oリング | 100 |
| 86 | 注油穴キャップ | 300 |
| 87 | 固定ボルト | 50 |
| 88 | フリクションリングスペーサー | 300 |
| 89 | ハンドル軸シール | 200 |

| 部品番号 | 部品名 | 本体価格(税別) |
|------|----------------------|----------|
| 90 | ハンドル軸ツバ | 1,300 |
| 91 | サラバネ(DB-5H) | 100 |
| 92 | ハンドル座金 | 100 |
| 93 | ハンドル軸(左ハンドル専用) | 1,000 |
| 94 | ハンドル | 3,000 |
| 95 | ハンドル軸ボルト | 300 |
| 96 | 座金 | 50 |
| 97 | ハンドルニギリ | 1,500 |
| 98 | 固定ボルト | 50 |
| 99 | ハンドルキャップ | 300 |
| 100 | ハンドル組 | 9,000 |
| 101 | 固定ボルト | 50 |
| 102 | クロスギヤ押さえ板 | 100 |
| 103 | クロスギヤ軸カラー | 200 |
| 104 | 座金 | 50 |
| 105 | SARB(Φ2×Φ5×2.5) | 1,200 |
| 106 | クロスギヤピン | 300 |
| 107 | 摺動子 | 1,000 |
| 108 | 固定ボルト | 50 |
| 109 | 本体カード | 1,000 |
| 110 | 本体カバー | 200 |
| 112 | 固定ボルト | 200 |
| 113 | クロスギヤ軸カバー | 200 |
| 114 | クロスギヤ軸カバーシート | 100 |
| 115 | 摺動子ガイド | 500 |
| 116 | 固定ボルト | 50 |
| 117 | 本体カードカラー | 200 |
| 119 | Oリング | 100 |
| 120 | 防水キャップ | 1,000 |
| 121 | 座金 | 50 |
| 122 | SARB(Φ4×Φ7×2.5) | 1,200 |
| 123 | スプールピンカバー | 200 |
| 124 | スプールピンカバー銘版 | 200 |
| 125 | 固定ボルト | 50 |
| 141 | スプール組 | 13,000 |
| 142 | 本体 | 15,000 |
| 131 | ハンドル軸(右ハンドル専用) (付属品) | 1,000 |
| 132 | 脚保護シート (付属品) | 200 |
| *F01 | リール袋 (付属品) | 1,200 |
| TRST | 取扱説明書 (付属品) | 400 |
| BNKI | 分解図 (付属品) | 100 |
| SPEC | スベック説明用紙 (付属品) | 100 |