

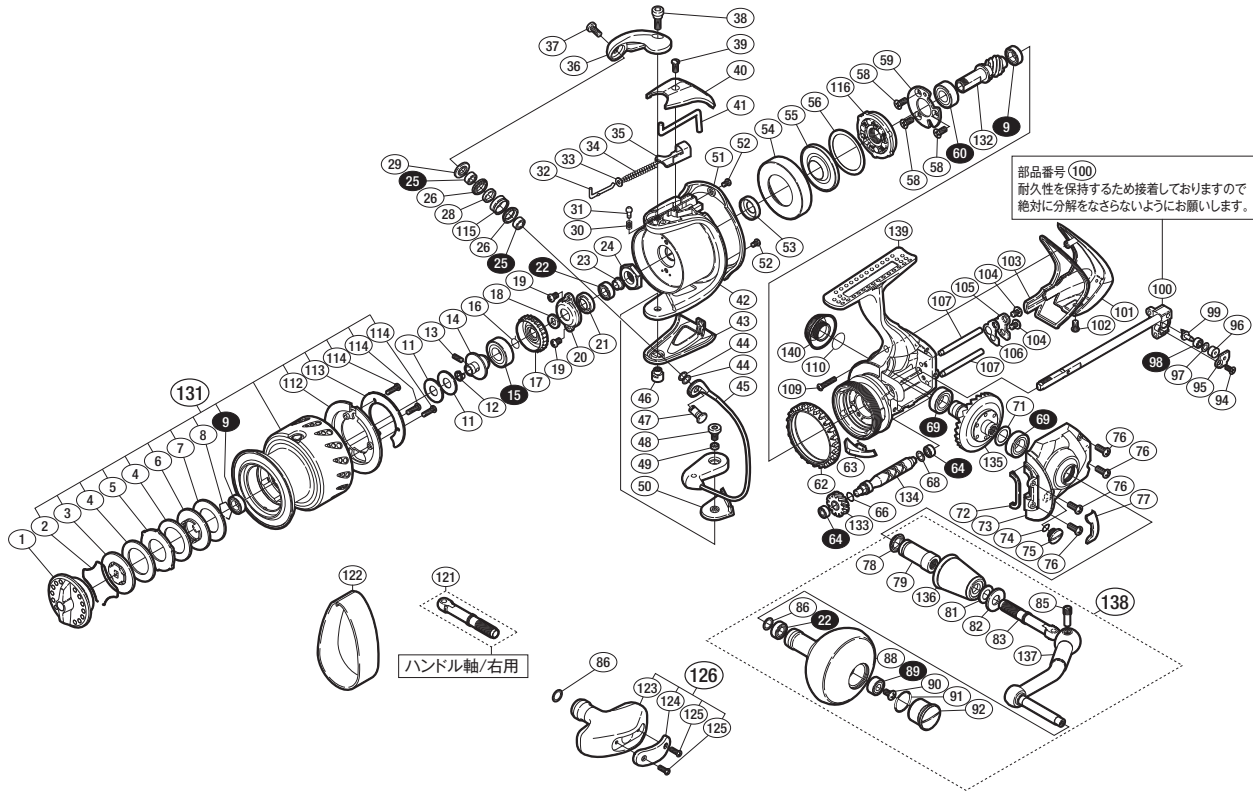
'08 ステラSW 4000PG



商品コード 5-SD56 H044

本体価格(税別) 85,000円

短縮コード **02286**



※白スキ番号はベアリングを示します。

調整座金類にしましては、必ずしも分解図中の表現と一致しない場合がございますので、ご了承ください。(商品により使用している場合とそうでない場合がございます。)

部 品 番 号	部 品 名	本体価格(税別)
1	ドラッグツマミ組	7,000
2	抜け止めバネ	100
3	小判座金	800
4	ドラッグ座金	100
5	耳付座金	500
6	小判座金	300
7	ドラッグ座金	100
8	ベアリング抜け止め	50
9	SARB (φ6×φ10×3)	1,200
11	スプール座金	50
12	ベアリングガイドスパーサー	100
13	セツスクリュー (M2×5)	100
14	スプール軸ベアリングガイド	500
15	SARB (φ8×φ16×5)	1,200
16	ラチェットバネ	100
17	ドラッグ音出シラチェット	200
18	スプール受け	100
19	固定ボルト	200
20	リテーナ	100
21	回転枠ベアリングシール	200
22	SARB (φ5×φ9×3)	1,200
23	回転枠受けカラー	100
24	回転枠ナット	300
25	RSARB (φ4×φ7×2.5)	1,200
26	アームローラーブッシュ	100
28	ローラーベアリングカラー	200
29	アームローラー受け	200
30	音出シバネ	100
31	音出シピン	100
32	アームバネガイド(A)	100
33	アームバネガイド(A)カラー	100
34	アームカムバネ	100
35	アームカムバネシート	200
36	アームカム	4,000
37	固定ボルト	200
38	固定ボルト	200
39	固定ボルト	200
40	アームカムバネカバー	1,000
41	内ゲリレバー	200
42	回転枠	6,000
43	ベール取付ケカパー	1,500
44	座金	50

部 品 番 号	部 品 名	本体価格(税別)
45	ベールアーム組	4,000
46	取付ケカム固定軸	300
47	アーム固定軸	200
48	固定ボルト	300
49	固定ボルトカラー	200
50	ベール取付ケカムシート	200
51	回転枠ガード	1,000
52	固定ボルト	100
53	回転枠カラー	200
54	ローラークラッチカバー	1,000
55	ローラークラッチシール	200
56	ローラークラッチアウトター座金	100
58	固定ボルト	200
59	ベアリング押サエ板	300
60	SARB (φ7×φ14×5)	1,200
62	フリクションリンク	300
63	内ゲリ当たり	100
64	SARB (φ3×φ6×2.5)	1,200
66	クロスギヤ軸カラー	200
68	座金	50
69	SARB (φ8×φ14×4)	1,200
71	座金 (φ8×φ11)	50
72	フタフランジシール	200
73	フタ	3,000
74	Oリング	100
75	注油穴キャップ	300
76	固定ボルト	50
77	フリクションリングスパーサー	300
78	ハンドル軸シール	200
79	ハンドル軸ツバ	800
81	ハンドル軸ウルミ止メ座金	100
82	ハンドル座金	100
83	ハンドル軸(左ハンドル専用)	800
85	ハンドル軸ボルト	300
86	座金	50
88	ハンドルニギリ	15,000
89	SARB (φ4×φ9×4)	1,200
90	固定ボルト	50
91	Oリング	100
92	ハンドルキャップ	300
94	固定ボルト	50
95	クロスギヤピン押サエ板	300

部 品 番 号	部 品 名	本体価格(税別)
96	クロスギヤピンカラー	200
97	座金	50
98	SARB (φ2×φ5×2.5)	1,200
99	クロスギヤピン	300
100	スプール軸組	2,000
101	本体ガード	1,000
102	固定ボルト	200
103	本体カバー	200
104	固定ボルト	50
105	クロスギヤ軸カバー	100
106	クロスギヤ軸カバーシート	100
107	摺動子ガイド	100
109	固定ボルト	50
110	Oリング	100
112	スプールピンカラー	200
113	スプールピンカラー銘版	200
114	固定ボルト	50
115	アームローラー	1,000
116	ローラークラッチ組	1,000
131	スプール組	16,000
132	ピニオンギヤ	2,000
133	クロスギヤ用ギヤ	500
134	クロスギヤ軸	1,000
135	マスターギヤ組	4,000
136	ハンドル軸ツバ	800
137	ハンドル	2,000
138	ハンドル組	19,000
139	本体	14,000
140	防水キャップ	1,500
86	座金	(付属品) 50
121	ハンドル軸(右ハンドル専用)	(付属品) 800
122	糸止めベルト	(付属品) 500
123	替ハンドルニギリ	(付属品) 2,000
124	替ハンドルニギリ銘版	(付属品) 200
125	固定ボルト	(付属品) 50
126	替ハンドルニギリ組	(付属品) 2,300
*F01	リール袋	(付属品) 2,500
TRST	取扱説明書	(付属品) 100
BNKI	分解図	(付属品) 100