

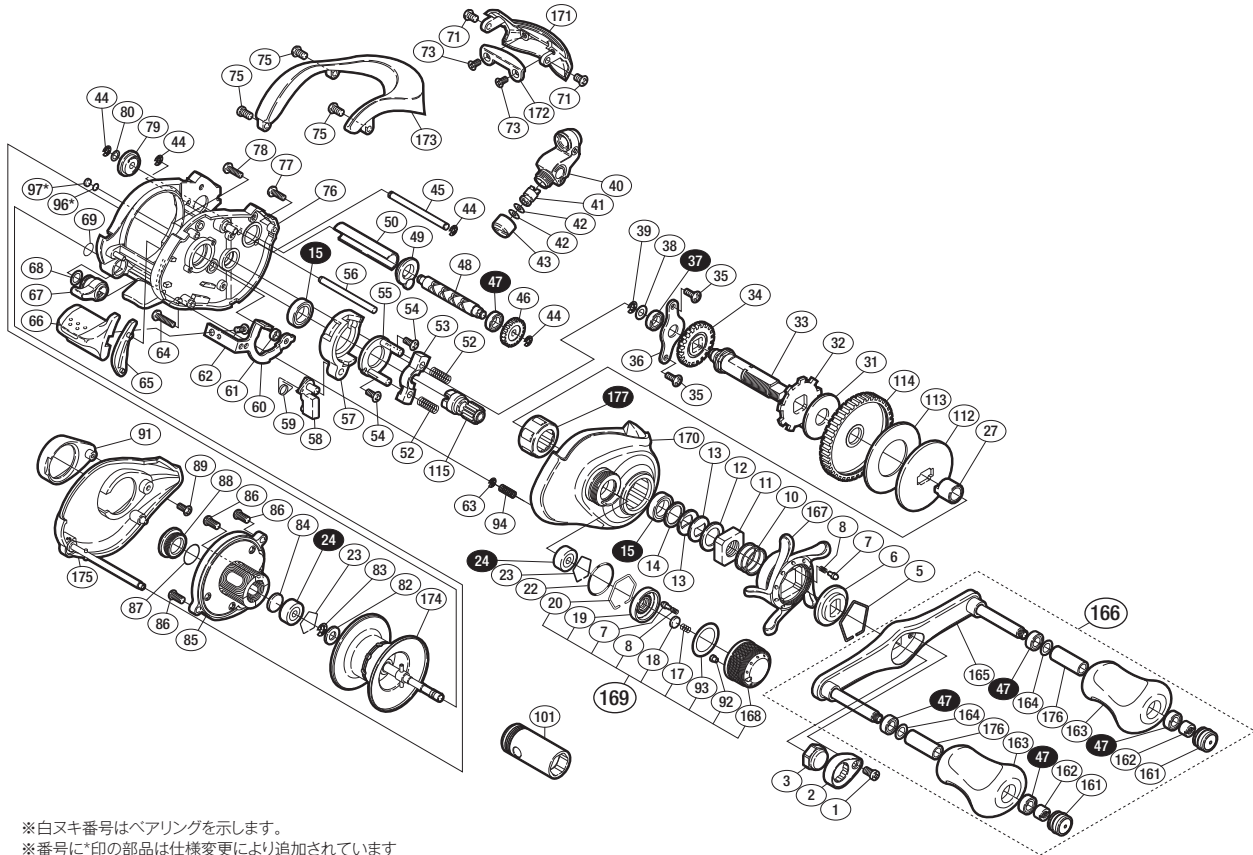
アンタレスDC7-LV



商品コード 5-RH49 4000

本体価格(税別) 76,700円

短縮コード **02188**



※白ヌキ番号はベアリングを示します。
 ※番号に*印の部品は仕様変更により追加されています

調整座金類に関しましては、必ずしも分解図中の表現と一致しない場合がございますので、ご了承ください。(商品により使用している場合とそうでない場合がございます。)

部品番号	部品名	本体価格(税別)
1	固定ボルト	200
2	ハンドルリテーナー	200
3	ハンドル固定ナット	200
5	スタードラッグ音出し板抜ケ止メ	100
6	スタードラッグ音出し板	100
7	音出シピン	100
8	音出シバネ	100
10	スタードラッグバネ	200
11	スタードラッグ固定ナット	200
12	スタードラッグスペーサー	100
13	メインギヤ座金	100
14	スタードラッグベアリング座金	50
15	SARB(φ8×φ12×3.5)	1,200
17	スプールドラッグバネ	100
18	スプールドラッグ座金	100
19	SDツツミ音出し板	300
20	音出シピン止メ輪	200
22	Oリング	100
23	ベアリング抜ケ止メ	50
24	SARB(φ3×φ10×4)	1,200
27	インナーチューブ	500
31	スタードラッグ座金	300
32	ストップギヤ	500
33	メインギヤ軸	2,000
34	クロスギヤ	300
35	固定ボルト	50
36	メインギヤ軸固定板	100
37	SARB(φ5×φ8×2.5)	1,200
38	座金	50
39	E形止メ輪 2.5	50
40	レベルwind組	1,500
41	クロスギヤピン	200
42	座金	50
43	レベルwind受ケ	100
44	E形止メ輪 2	50
45	ラインガード	300
46	クロスギヤ	500

部品番号	部品名	本体価格(税別)
47	SARB(φ4×φ7×2.5)	1,200
48	クロスギヤ軸	1,500
49	クロスギヤ受ケ(A)	100
50	レベルwindパイプ	500
52	クラッチヨークバネ	50
53	クラッチヨーク	200
54	固定ボルト	50
55	クラッチカム押サエ板	300
56	レベルwindガイド	300
57	クラッチカム	200
58	クラッチツメ	300
59	クラッチツメバネ	100
60	クラッチプレート	500
61	クラッチプレート軸受ケ	100
62	固定ボルト	50
63	E形止メ輪 1.5	50
64	固定ボルト	50
65	クラッチレバー受ケ(B)	200
66	クラッチレバー	500
67	本体Bカムレバー	200
68	座金	50
69	Oリング	50
71	固定ボルト	50
73	固定ボルト	50
75	固定ボルト	50
76	本体枠	13,200
77	固定ボルト	50
78	固定ボルト	50
79	クロスギヤ受ケ(B)	100
80	座金	50
82	磁性板	100
83	E形止メ輪 3	50
84	スプール軸当たりB	50
85	本体枠B受ケ組	15,000
86	固定ボルト	50
87	Oリング	100
88	注油穴キャップ	300

部品番号	部品名	本体価格(税別)
89	固定ボルト	50
91	BRツツミ銘版	200
92	SDツツミ銘版	100
93	銘版シート	200
94	タンバーバネ	100
95	固定ボルト	100
96	座金	50
97	フレーム当たり座金	50
112	スタードラッグ板	200
113	スタードラッグ座金	400
114	メインギヤ	2,200
115	ビニオンギヤ	1,700
161	ハンドルキャップ	300
162	ニギリ固定ナット	100
163	ハンドルニギリ	1,000
164	座金	50
165	ハンドル	4,000
166	ハンドル組	10,000
167	スタードラッグ	1,500
168	スプールドラッグツツミ	800
169	スプールドラッグツツミ組	1,500
170	本体A組	8,200
171	レベルwindガード	1,500
172	ラインガード板	500
173	サムレスト	3,000
174	スプール組	8,000
175	本体B組	6,200
176	ニギリ固定軸パイプ	300
177	ローラークラッチ	1,500
101	リールレンチ (付属品)	800
*F01	リール袋 (付属品)	800
TRST	取扱説明書 (付属品)	100
BNKI	分解図 (付属品)	100
OIL1	バンタムオイル (付属品)	300