

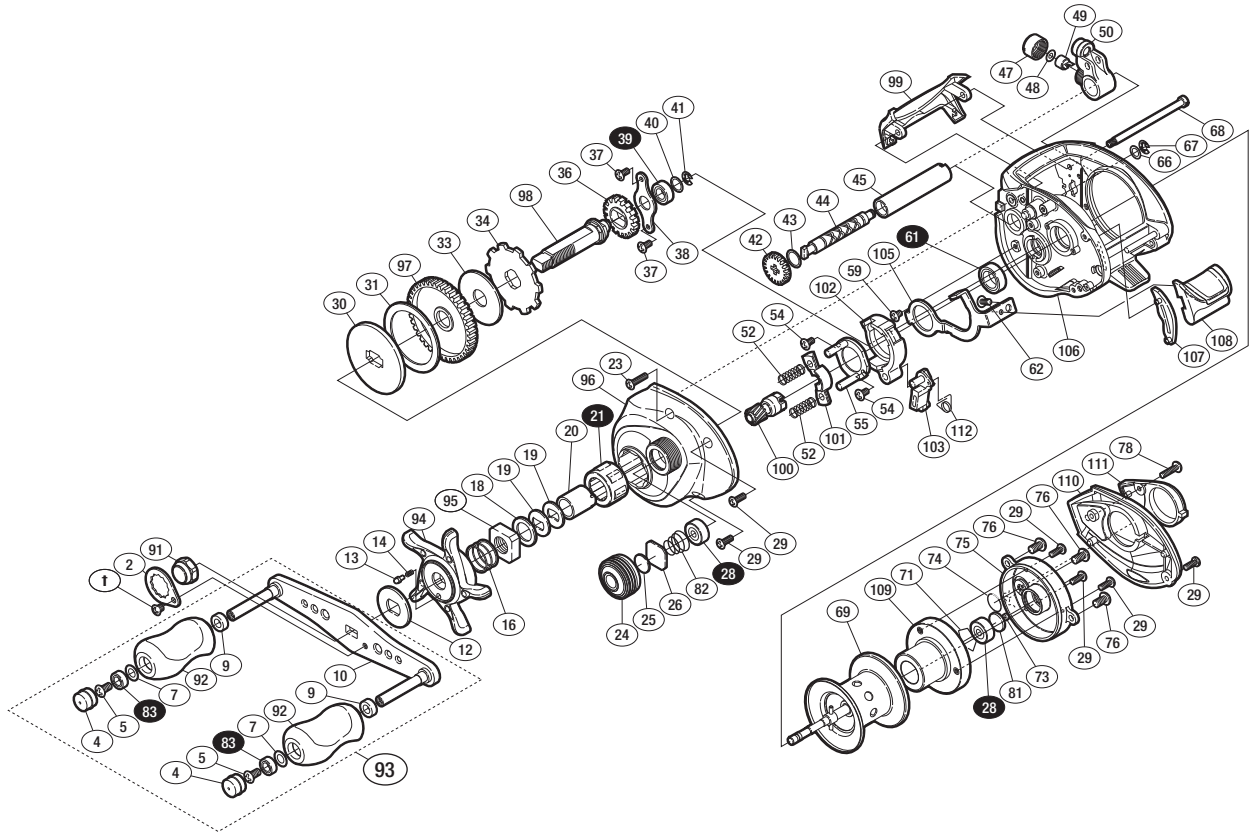
'11 スコーピオンDC 左



商品コード 5-RH69 1000

本体価格(税別) 34,700円

短縮コード **02705**



※白スキ番号はベアリングを示します。

調整座金額に関しましては、必ずしも分解図中の表現と一致しない場合がございますので、ご了承下さい。(商品により使用している場合とそうでない場合がございます。)

部品番号	部品名	本体価格(税別)
1	固定ボルト	50
2	リテーナー	500
4	ハンドルキャップ	100
5	固定ボルト	50
7	座金	50
9	ハンドルノブプッシュ	100
10	ハンドル	2,000
12	スタードラッグ音出シ板	100
13	音出シピン	100
14	音出シバネ	100
16	スタードラッグバネ	200
18	スタードラッグスパーサー	100
19	ドライブギア座金	100
20	ローラークラッチインナーチューブ	500
21	ローラークラッチベアリング	1,500
23	固定ボルト	50
24	メカニカルブレーキノブ	800
25	メカニカルブレーキ座金	50
26	メカニカルブレーキ座金	50
28	ボールベアリング(3×10×4 SARB)	1,200
29	固定ボルト	50
30	スタードラッグ板	300
31	スタードラッグ座金	300
33	スタードラッグ座金	300
34	ストッパーギア	500
36	ウォームシャフトギア	200
37	固定ボルト	50
38	ドライブギア軸固定板	200

部品番号	部品名	本体価格(税別)
39	ボールベアリング(5×9×3 RSARB)	1,200
40	座金	50
41	E形止メ輪 2.5	50
42	ウォームシャフトギア	200
43	座金	50
44	ウォームシャフト	1,000
45	レベルwindパイプ	100
47	レベルwind受け	100
48	座金	50
49	ウォームシャフトピン	200
50	レベルwind組	800
52	クラッチヨークバネ	50
54	固定ボルト	50
55	クラッチカム押サエ板	200
59	固定ボルト	50
61	ボールベアリング(8×12×3.5 SARB)	1,200
62	固定ボルト	50
66	座金	50
67	E形止メ輪 2	50
68	レベルwindガイド	300
69	スプール組	6,000
71	ベアリング抜ケ止メ	50
73	注油穴キャップ	100
74	Oリング	100
75	フレームB受け組	2,000
76	固定ボルト	50
77	固定ボルト	50
81	座金	100

部品番号	部品名	本体価格(税別)
82	メカニカルブレーキカム止メバネ	100
83	ボールベアリング(4×7×2.5 SARB)	1,200
91	ハンドル固定ナット	500
92	ハンドルノブ	1,000
93	ハンドル組	6,000
94	スタードラッグ	800
95	スタードラッグ固定ナット	200
96	本体A	3,000
97	ドライブギア	2,000
98	ドライブギア軸	1,000
99	レベルwindガード	500
100	ピニオンギア	1,000
101	クラッチヨーク	200
102	クラッチカム	200
103	クラッチツメ	300
105	クラッチプレート	400
106	フレーム	5,000
107	クラッチレバー受け(B)	100
108	クラッチレバー	500
109	本体B基板	8,000
110	本体B	2,000
111	BRツマミ銘版	200
112	クラッチツメバネ	100
TRST	取扱説明書 (付属品)	100
BNKI	分解図 (付属品)	100
OIL1	バンタムオイル (付属品)	300