

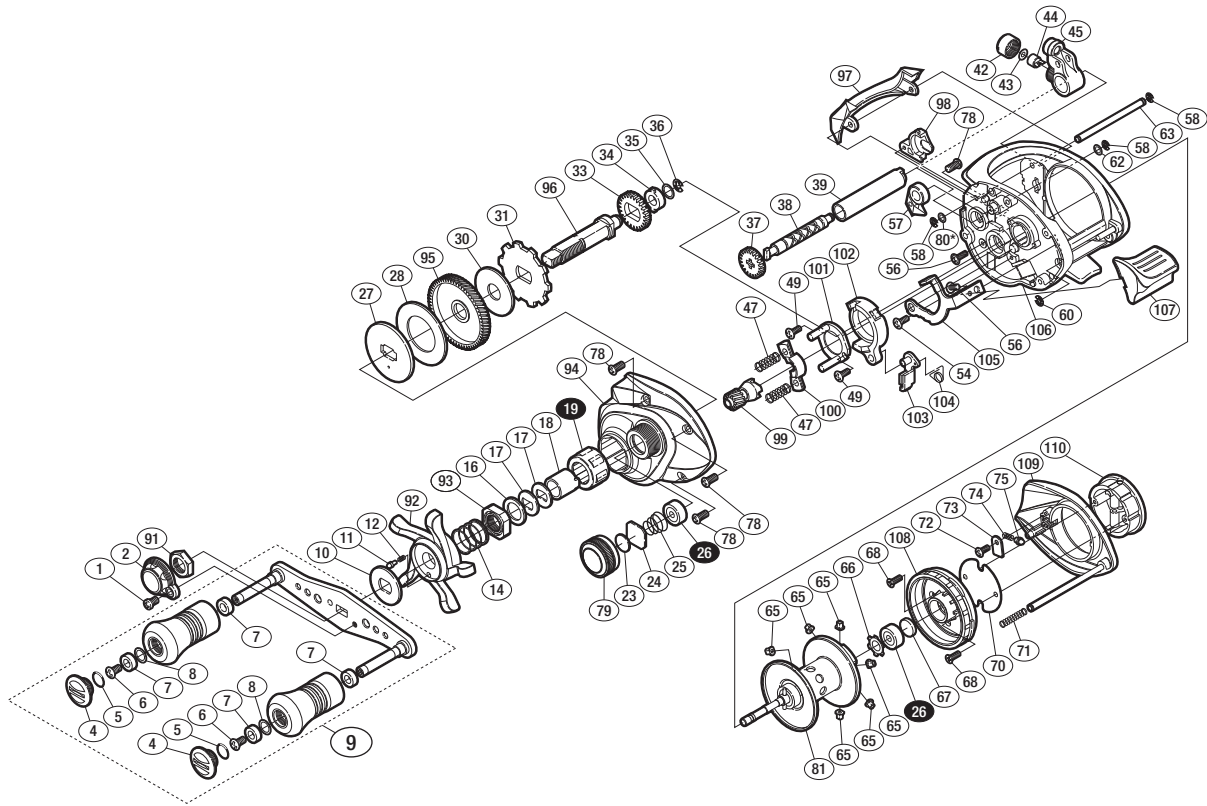
## '11 ソルティワン PG 左



商品コード 5-RH72 101P

本体価格(税別) 10,400円

短縮コード **02784**



※白ヌキ番号はベアリングを示します。

※番号に\*印の部品は仕様変更により追加されています。

調整座金類に関しましては、必ずしも分解図中の表現と一致しない場合がございますので、ご了承下さい。(商品により使用している場合とそうでない場合がございます。)

部品番号	部品名	本体価格(税別)
1	固定ボルト	50
2	リテーナー	200
4	ハンドルキャップ	100
5	Oリング	50
6	固定ボルト	50
7	ハンドルノブプッシュ	100
8	座金	50
9	ハンドル組	4,000
10	スタードラッグ音出シ板	100
11	音出シピン	100
12	音出シバネ	100
14	スタードラッグバネ	200
16	スタードラッグスペーサー	50
17	ドライブギア座金	100
18	ローラークラッチインナーチューブ	500
19	ローラークラッチベアリング	1,500
23	メカニカルブレーキ座金	50
24	メカニカルブレーキ座金	50
25	メカニカルブレーキキュルミ止メバネ	100
26	ボールベアリング(3×10×4 SARB)	1,200
27	スタードラッグ板	200
28	スタードラッグ座金	200
30	スタードラッグ座金	100
31	ストップギア	200
33	ウォームシャフトギア	200
34	ドライブギア軸プッシュ	100
35	座金	50
36	E形止メ輪 3	50

部品番号	部品名	本体価格(税別)
37	ウォームシャフトギア	200
38	ウォームシャフト	500
39	レベルwindパイプ	100
42	レベルwind受け	100
43	座金	50
44	ウォームシャフトピン	200
45	レベルwind組	400
47	クラッチヨークバネ	50
49	固定ボルト	50
54	固定ボルト	50
56	固定ボルト	50
57	ストッパーツメ組	200
58	E形止メ輪 2	50
60	E形止メ輪 1.5	50
62	座金	50
63	レベルwind棒	100
65	ブレーキカラー(レッド)	100
66	CR形止メ輪 10	100
67	スプール軸当たりB	50
68	固定ボルト	50
70	ブレーキツマミ調整座金	100
71	ダンパーバネ	50
72	固定ボルト	50
73	音出シピン固定板	50
74	音出シバネ	50
75	音出シピン	100
78	固定ボルト	50
79	メカニカルブレーキノブ	300

部品番号	部品名	本体価格(税別)
80	座金	50
81	スプール	2,000
91	ハンドル固定ナット	200
92	スタードラッグ	300
93	スタードラッグ固定ナット	200
94	本体A	800
95	ドライブギア	1,000
96	ドライブギア軸	500
97	レベルwindガード	300
98	ドライブギア軸カバー	100
99	ピニオンギア	800
100	クラッチヨーク	200
101	クラッチカム押サエ板	300
102	クラッチカム	100
103	クラッチツメ	300
104	クラッチツメバネ	100
105	クラッチプレート	100
106	フレーム	1,500
107	クラッチレバー	100
108	フレームB受け組	500
109	本体B	500
110	ブレーキツマミ組	500
TRST	取扱説明書 (付属品)	100
BNKI	分解図 (付属品)	100
STMK	下巻キゲージ (付属品)	100