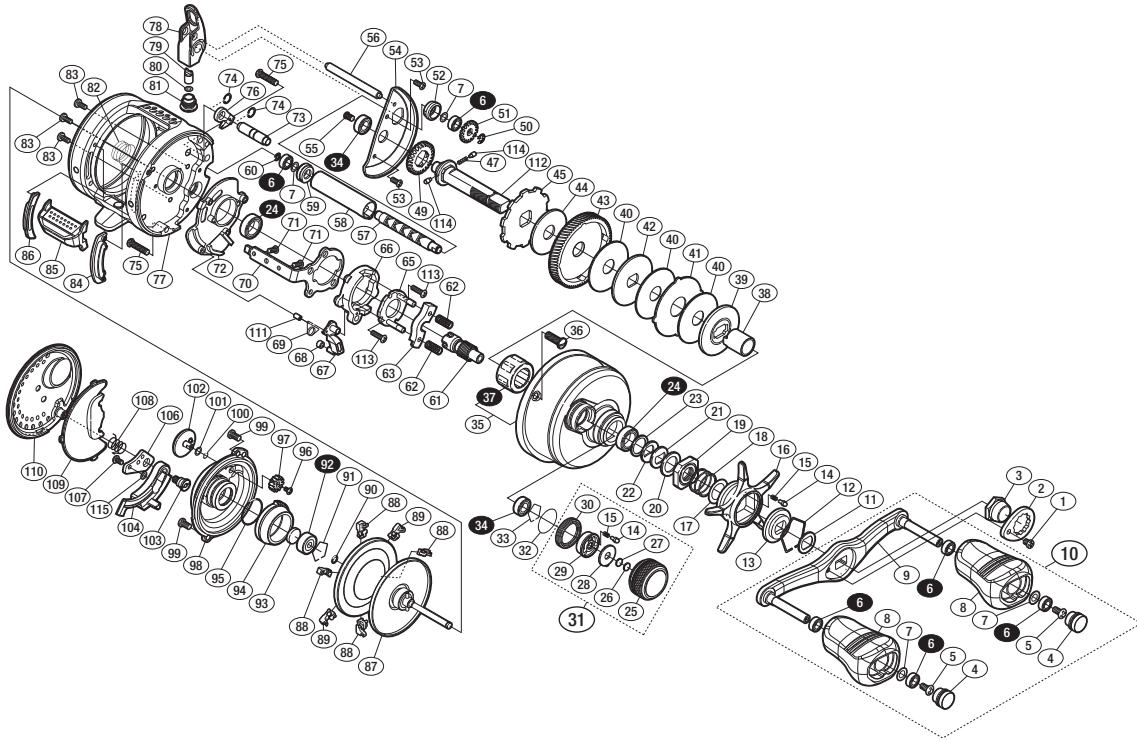


'15 カルカッタコンクエスト 300 SA-RB

商品コード 5-RH82 0300

本体価格(税別) 58,800円

短縮コード 03359



*白ヌキ番号はベアリングを示します。
 ※37 ロールクラッチは圧入で固い場合があり、
 交換はアフターサービスに出していただくようお願いいたします。

調整座金類にしましては、必ずしも分解図中の表現と一致しない場合がございますので、
 ご了承ください。(商品により使用している場合とそうでない場合がございます。)

部品番号	部品名	本体価格(税別)
1	固定ボルト	200
2	リテーナー	300
3	ハンドル固定ナット	200
4	ハンドルキャップ	300
5	固定ボルト	50
6	ボールベアリング(4×7×2.5 SARB)	1,200
7	座金	150
8	ハンドルノブ	1,000
9	ハンドル	3,500
10	ハンドル組	9,000
11	ハンドル受け座金	100
12	スタードラッグ音出シ板抜ケ止メ	100
13	スタードラッグ音出シ板	100
14	音出シピン	100
15	音出シバネ	100
16	スタードラッグ	2,500
17	座金	100
18	スタードラッグバネ	200
19	スタードラッグ固定ナット	300
20	スタードラッグスペーサー	100
21	サラバネ(8L)	100
22	サラバネ(8H)	100
23	スタードラッグベアリング座金	50
24	ボールベアリング(8×12×3.5SARB)	1,200
25	メカニカルブレーキノブ	1,500
26	メカニカルブレーキ座金	50
27	メカニカルブレーキ座金	50
28	メカニカルブレーキノブ音出シ板	200
29	メカニカルブレーキノブ音出シピンホルダー	200
30	メカニカルブレーキノブ音出シ止メ輪	200
31	メカニカルブレーキノブ組	2,500
32	Oリング	100
33	抜ケ止メ	100
34	ボールベアリング(5×9×3 SARB)	1,200
35	本体A組	11,000
36	固定ボルト	300
37	ローラークラッチ	2,000
38	ローラークラッチチェーンチューブ	500
39	スタードラッグ板	200

部品番号	部品名	本体価格(税別)
40	スタードラッグ座金	500
41	スタードラッグ座金	100
42	スタードラッグ座金	100
43	ドライブギア	2,500
44	スタードラッグ座金	800
45	ストッパーギア	300
47	ウォームシャフトギア用バネ	100
49	ウォームシャフトギア	300
50	E形止メ輪 2.5	50
51	ウォームシャフトギア	200
52	ウォームシャフト受け(A)	100
53	固定ボルト	50
54	ドライブギア軸固定板	800
55	固定ボルト	100
56	レベリングガイド	300
57	ウォームシャフト	800
58	レベリングガイドパイプ	1,000
59	ウォームシャフト受け(B)	100
60	E形止メ輪 2	50
61	ビニオンギア	2,000
62	クラッチヨークバネ	50
63	クラッチヨーク	100
65	クラッチカム押サエ板	300
66	クラッチカム	200
67	クラッチツメ	300
68	クラッチツメフツシュ	100
69	クラッチツメバネ	100
70	クラッチプレート	400
71	固定ボルト	50
72	本体Aシート	300
73	ストッパー固定軸	300
74	クリセント止メ輪	50
75	固定ボルト	100
76	ストッパーツメ組	500
77	フレーム	16,000
78	レベリングガイド組	3,000
79	ウォームシャフトピン	300
80	座金	50
81	レベリングガイド受け	500

部品番号	部品名	本体価格(税別)
82	BB押サエバネ	100
83	固定ボルト	50
84	クラッチレバー受(B)	100
85	クラッチレバー	800
86	クラッチレバー受(A)	100
87	スプール組	7,000
88	ブレーキシュー(M)	50
89	ブレーキシュー(L)	50
90	Oリング	50
91	ベアリング抜ケ止メ	50
92	ボールベアリング(3×10×4 SARB)	1,200
93	スプール軸当たりB	50
94	ブレーキパイプギア	1,800
95	Oリング	50
96	固定ボルト	50
97	BRツマミギア	100
98	フレームB受け組	2,500
99	固定ボルト	50
100	Oリング	50
101	座金	50
102	BRツマミ	2,000
103	本体Bシャフト	500
104	本体Bカムレバー	200
106	ダンパーフツシュ	200
107	固定ボルト	50
108	ダンパーバネ	100
109	本体Bシール	300
110	本体B	4,000
111	バネ間座	100
112	ドライブギア軸	2,000
113	固定ボルト	50
114	ウォームシャフトギア用ピン	100
115	座金	50
*F01	リール袋 (付属品)	800
TRST	取扱説明書 (付属品)	100
BNKI	分解図 (付属品)	100
OIL1	バンタムオイル (付属品)	300